



INSTITUTO
NACIONAL DE
SALUD

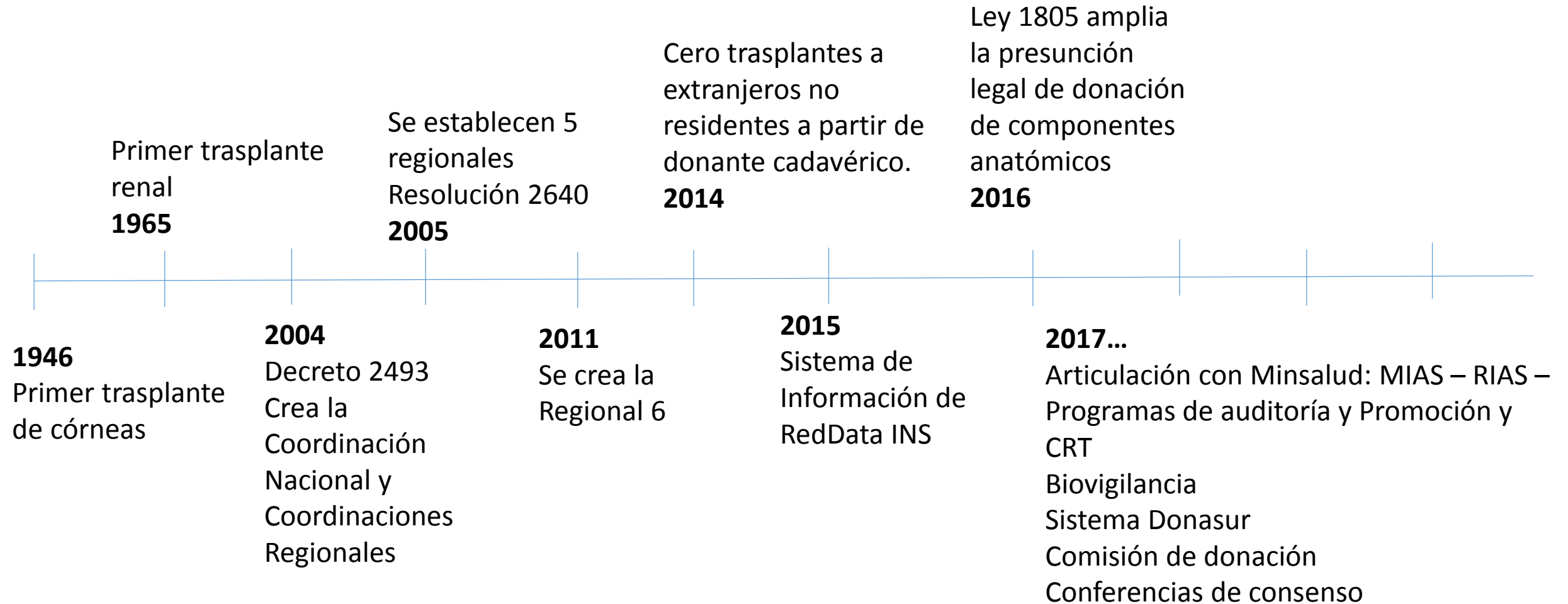


TODOS POR UN
NUEVO PAÍS
PAZ EQUIDAD EDUCACIÓN

Informe 2005 - 2016 Red Nacional de Donación y Trasplante

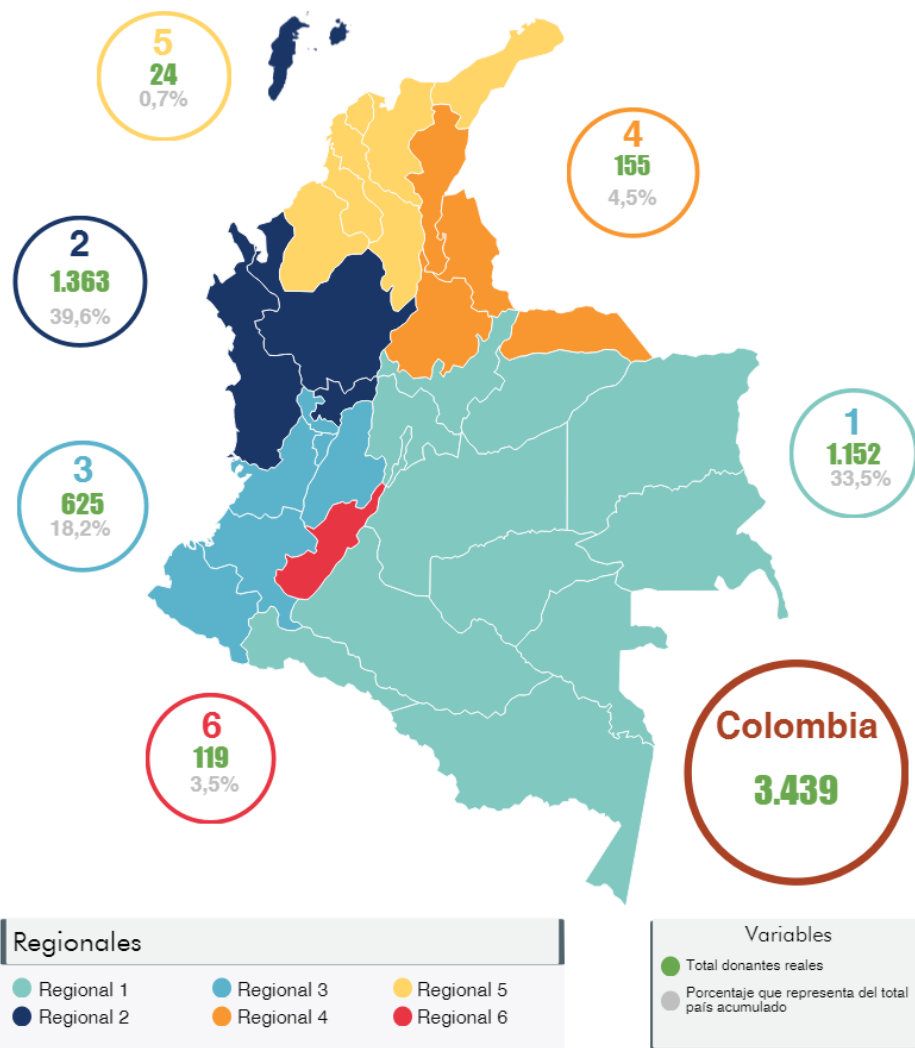
Subdirección Técnica Red Nacional de Trasplantes y Bancos de Sangre

Línea del tiempo: de procedimientos pioneros a Red Nacional



Situación actual - donación

Donación por Coordinación 2008-2016



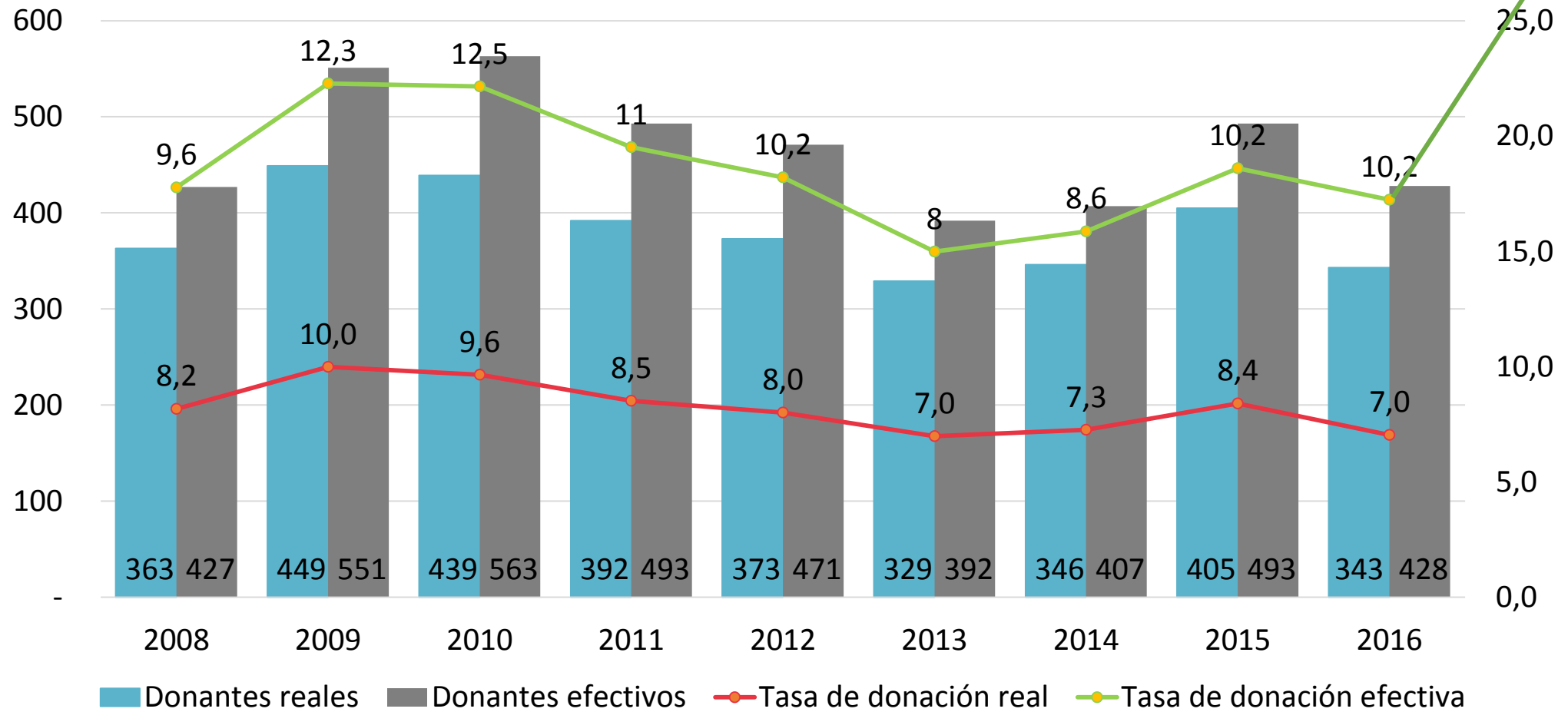
Ruta Crítica De La Donación, Colombia 2008-2016.



Situación actual - donación

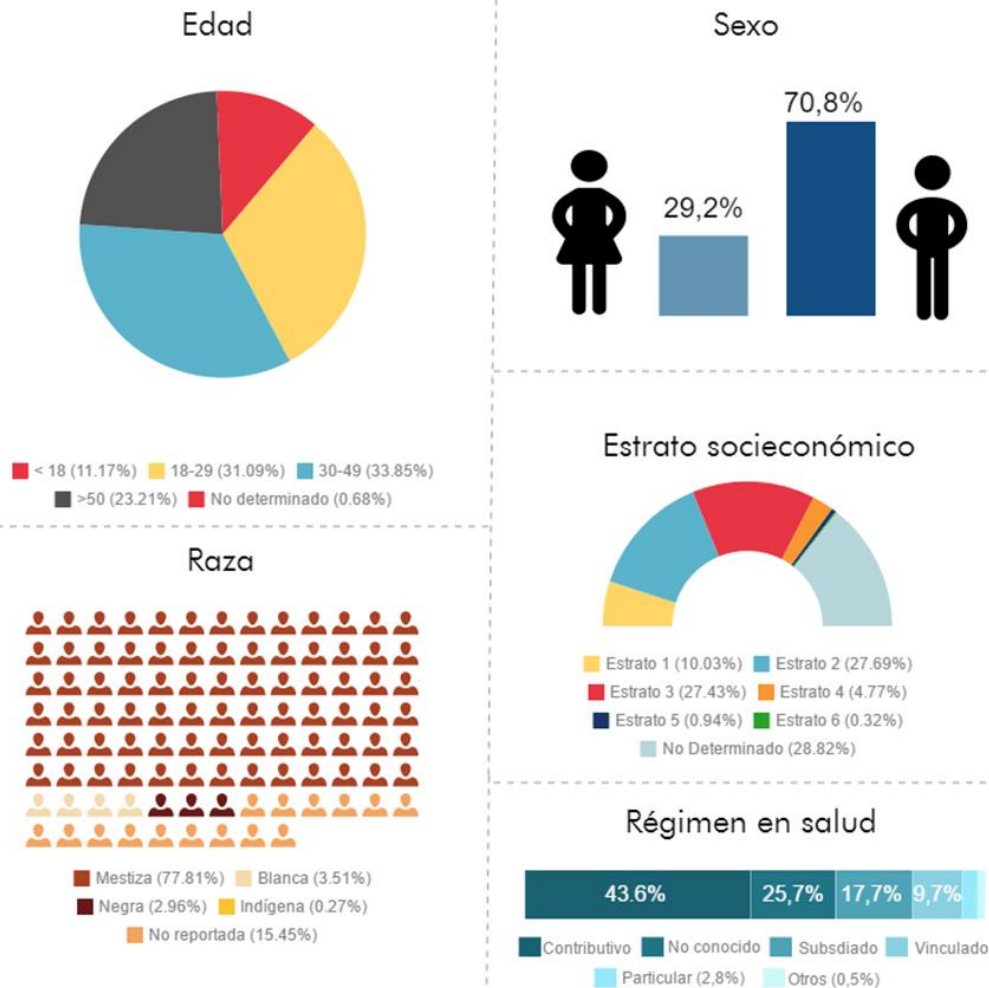
1130

Comportamiento de la tasa de donación p.m.p en Colombia 2008-2016

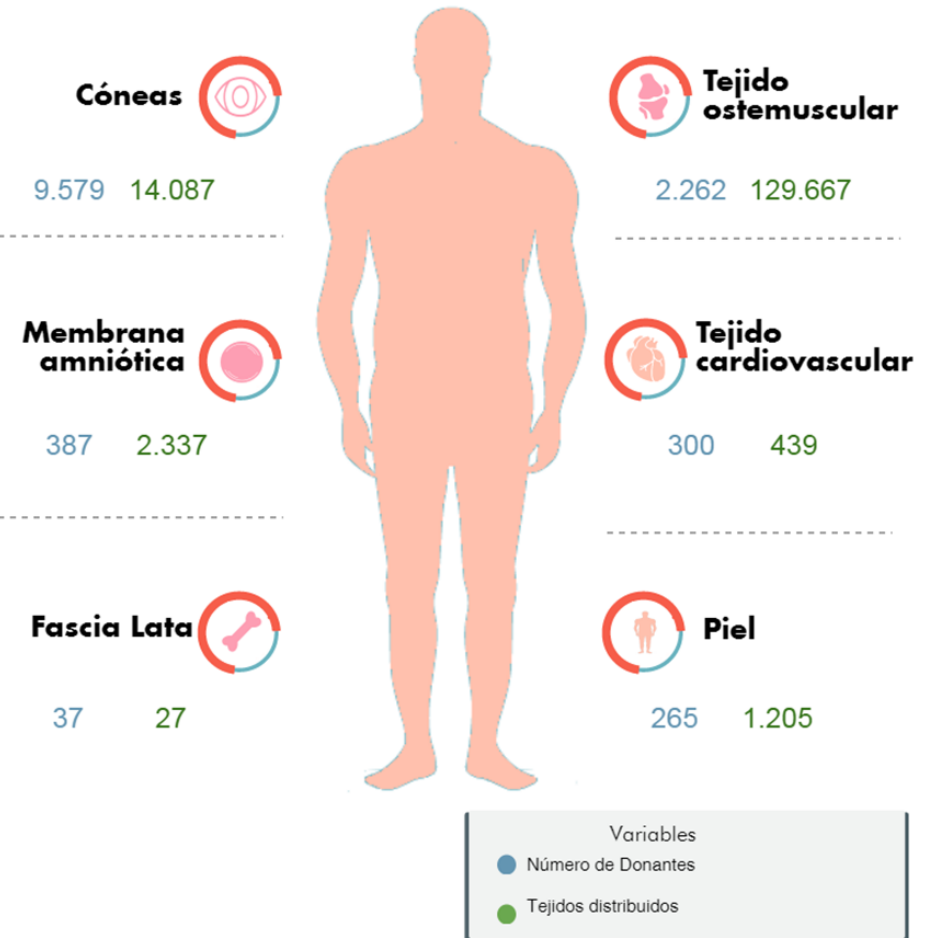


Situación actual - donación

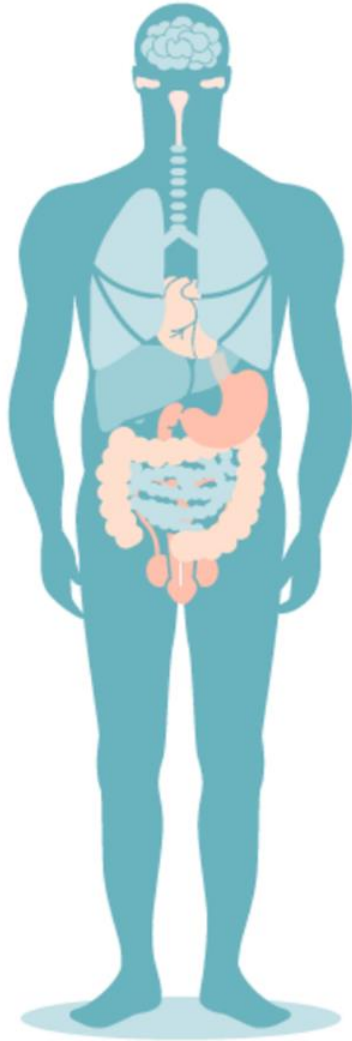
Caracterización donantes Colombia 2008-2016



Donación de tejidos en Colombia 2008-2016



Situación actual - trasplantes



Riñón

6.897



Hígado

1.893



Corazón

656



Pulmón

93



**Riñón-
Hígado**

92



**Riñón-
Páncreas**

45



Intestino

24



Multivisceral

9



Páncreas

4



**Corazón-
Riñón**

7



Vías Aéreas

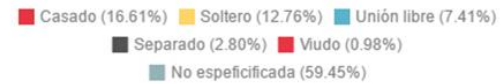
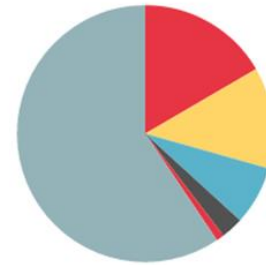
6



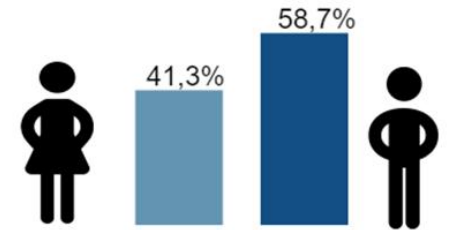
**Corazón-
pulmón**

1

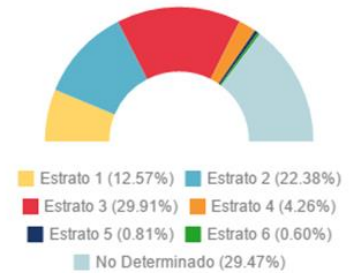
Estado civil



Sexo



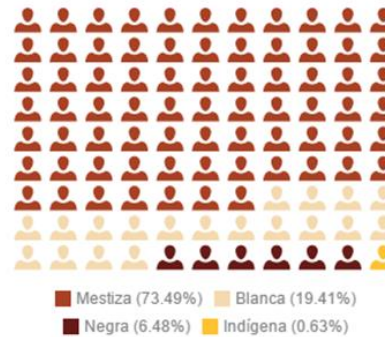
Estrato socioeconómico



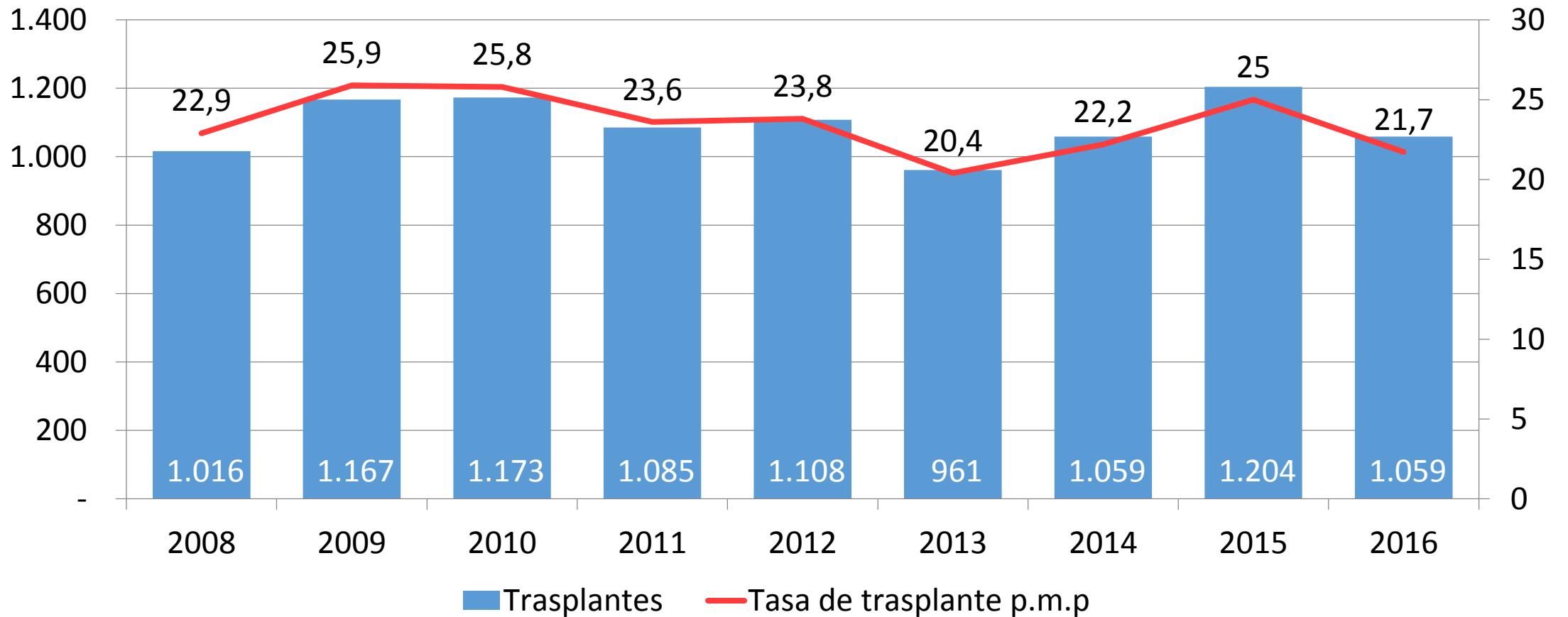
Régimen en salud



Raza



Comportamiento de la tasa de trasplante 2008-2016

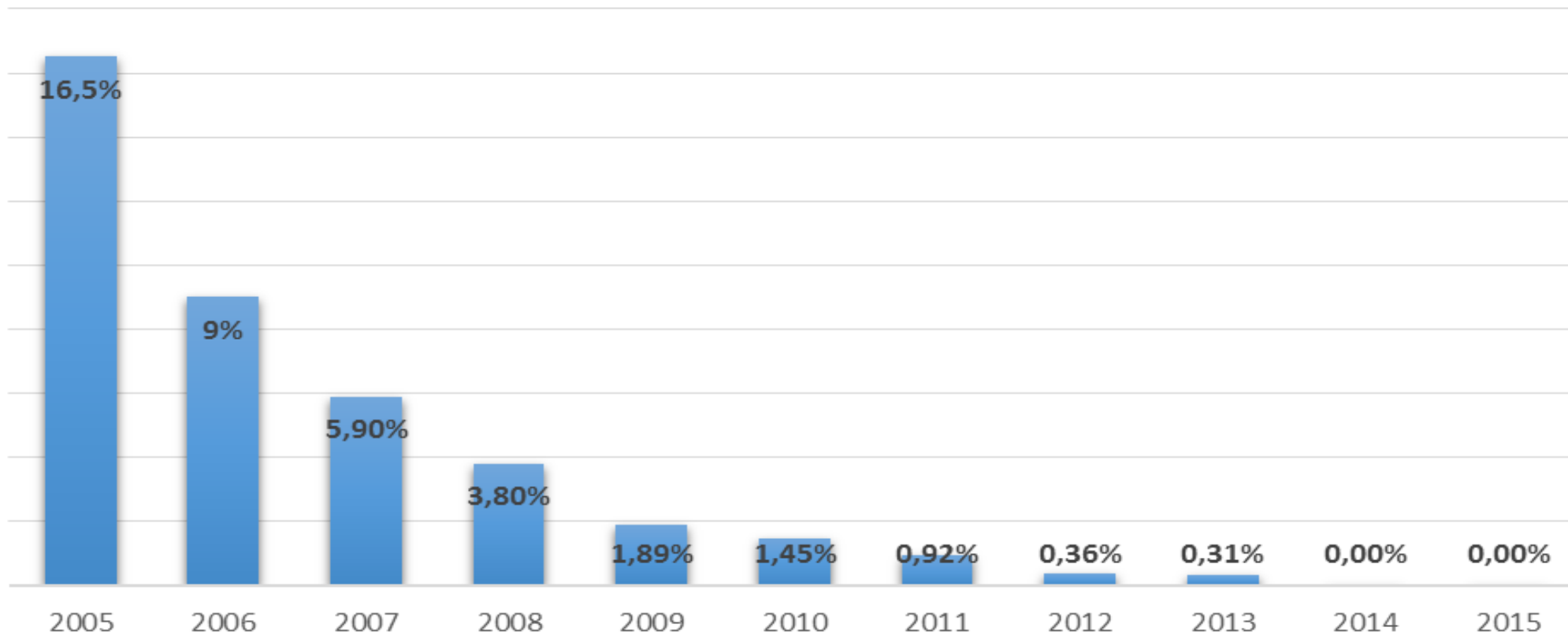


Donación y trasplante

Relación de uso órgano sólido 2008 - 2016

	Donantes	Trasplantes	Relación de uso
2008	359	1016	2,83
2009	442	1167	2,64
2010	435	1173	2,70
2011	392	1085	2,77
2012	373	1108	2,97
2013	329	961	2,92
2014	346	1059	3,06
2015	405	1204	2,97
2016	343	1059	3,09

- Trasplante a extranjeros



Fuente. . INS - Sistema Nacional de Información en Donación y Trasplantes



GRACIAS

Dirección de Redes en Salud Pública

Subdirección Técnica Red Nacional de Trasplantes y Bancos de Sangre

Adriana Segura Vásquez / Yoikza Acosta Roldán

asegura@ins.gov.co / yacosta@ins.gov.co

Instituto Nacional de Salud

Correo electrónico: contactenos@ins.gov.co

Teléfono: (1) 220 7700 Ext. 1703 – 1704

fax 220 7700 Ext. 1283 – 1269

Bogotá, COLOMBIA

www.ins.gov.co

Línea gratuita nacional: 01 8000 113 400