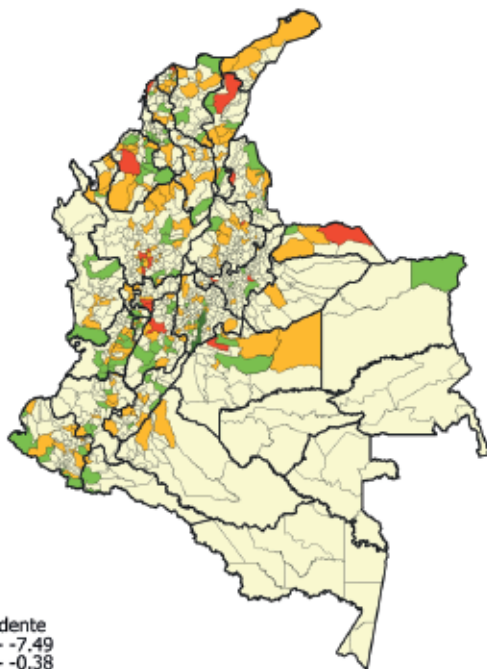


Figura 4. Tendencias espaciales de la mortalidad por tuberculosis en Colombia, 2010-2024

2010-2014

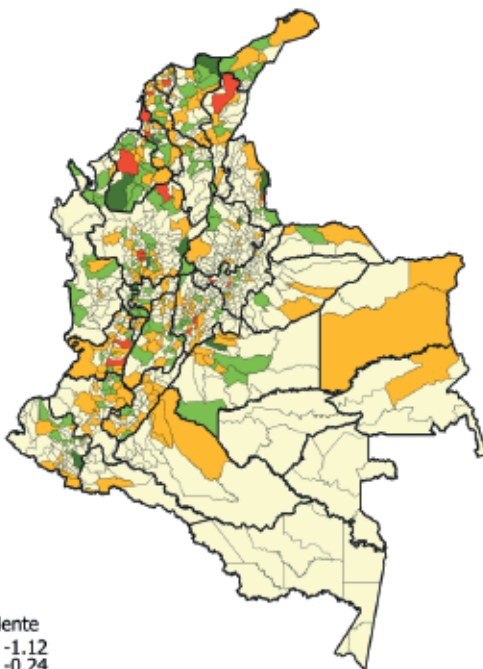
Predominan municipios estables o en descenso, especialmente en el nororiente, occidente, Amazonía y Orinoquía. Se identifican focos ascendentes en la costa Caribe (La Guajira, Cesar y Córdoba) y Arauca.



Descendente
-7.49 - -7.49
-7.49 - -0.38
-0.38 - 0.18
0.18 - 0.92
0.92 - 3.29
Ascendente

2015-2019

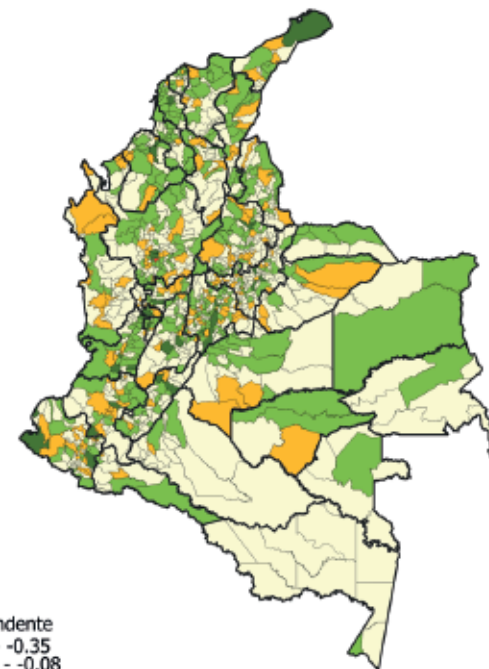
Se expanden los aumentos en el norte del Caribe y zonas andinas, mientras persiste la estabilidad y el descenso en municipios amazónicos, llaneros y del centro del país.



Descendente
-2.81 - -1.12
-1.12 - -0.24
-0.24 - 0.19
0.19 - 1.14
1.14 - 3.25
Ascendente

2020-2024

Se acentúa el descenso generalizado, sobre todo en la región Pacífico y Orinoquía, aunque persisten alzas aisladas en la costa Atlántica y áreas urbanas vulnerables.



Descendente
-1.2 - -0.35
-0.35 - -0.08
-0.08 - 0.08
0.08 - 0.66
0.66 - 1.55
Ascendente