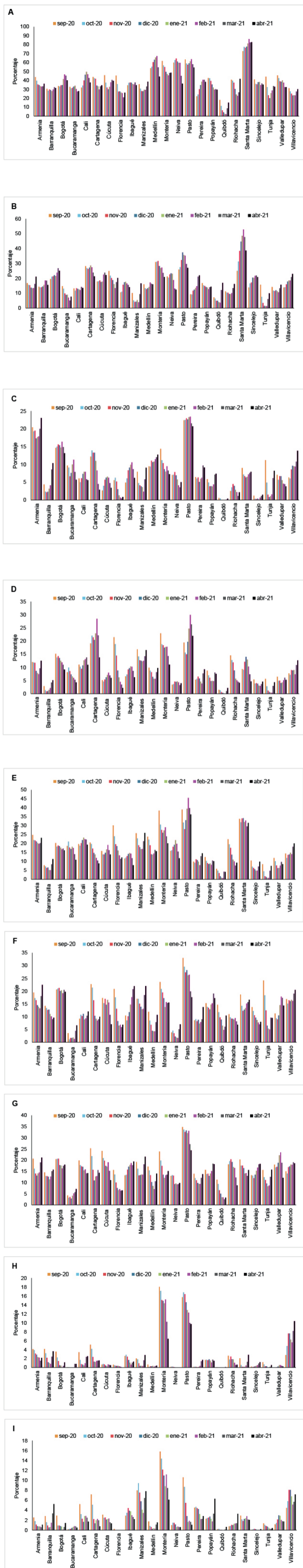


Gráfico 3. Comportamiento de los tipos de síntomas relacionados con trastornos de salud mental en cada una de las 23 ciudades colombianas entre julio 2020 - abril 2021



Fuente: elaboración con base en la Encuesta Pulso Social, 2020 - 2021, DANE.

A. Preocupación o nerviosismo
 B. Cansancio
 C. Irritabilidad
 D. Soledad
 E. Tristeza
 F. Dolores de cabeza o estomacales
 G. Dificultades para dormir
 H. Los latidos de su corazón a pesar de no haber realizado ningún esfuerzo físico
 I. Le fue imposible sentir sentimientos positivos