

INSTITUTO NACIONAL DE SALUD

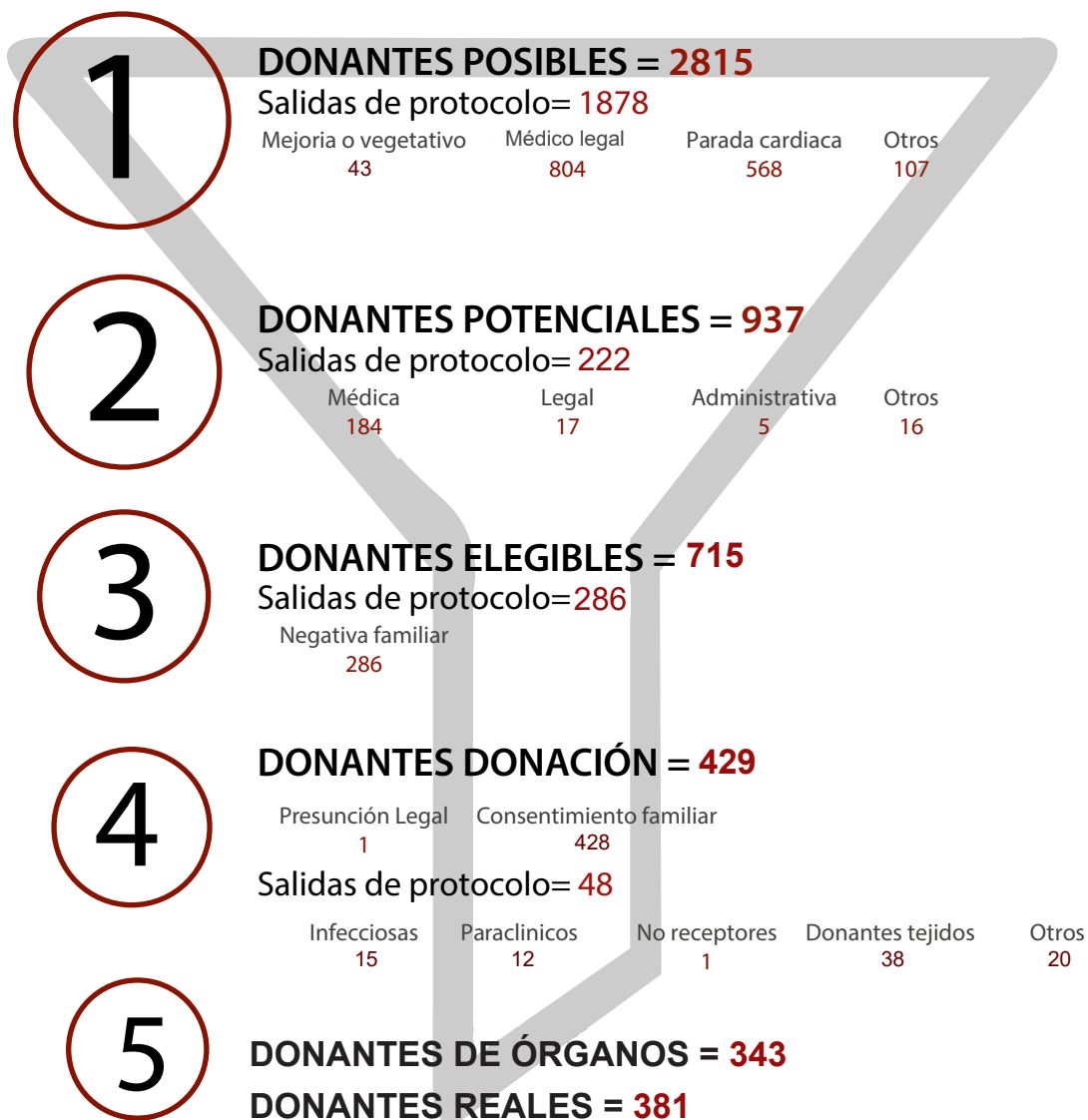
DIRECCIÓN REDES EN SALUD PÚBLICA
SUBDIRECCIÓN RED NACIONAL DE TRASPLANTES Y BANCOS DE SANGRE
COORDINACIÓN NACIONAL RED DONACIÓN Y TRASPLANTES



INFORME EJECUTIVO RED DE DONACIÓN Y TRASPLANTES COLOMBIA
AÑO 2016

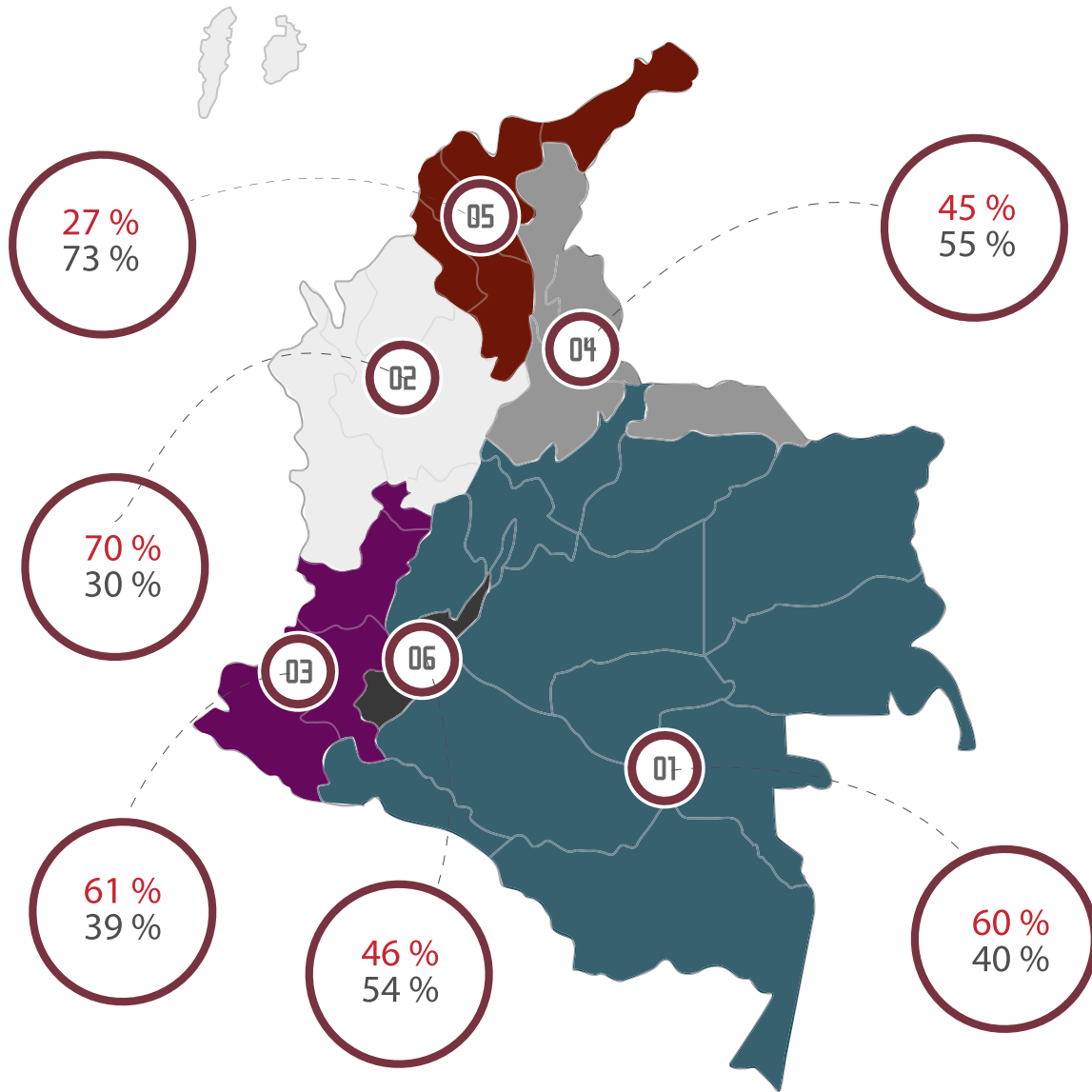
1. COMPORTAMIENTO DE LA DONACIÓN EN COLOMBIA, 2016

Ruta Crítica de la Donación en Colombia 2016



Fuente. INS - Sistema Nacional de Información en Donación y Trasplantes.

Gráfica No. 2 **Aceptación y Negativa Familiar a la Donación**

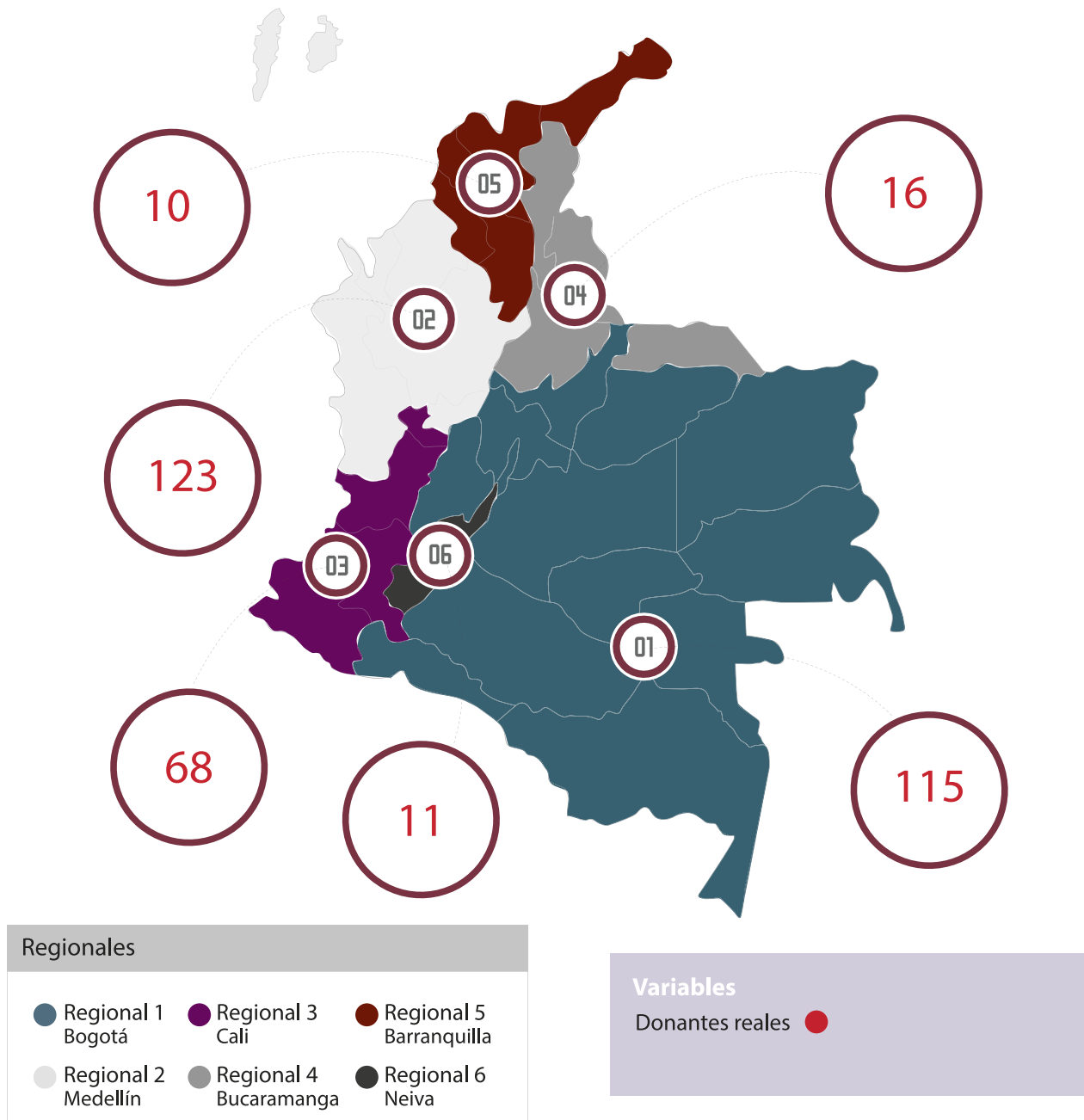


Regionales		
● Regional 1 Bogotá	● Regional 3 Cali	● Regional 5 Barranquilla
● Regional 2 Medellín	● Regional 4 Bucaramanga	● Regional 6 Neiva

Variables
 % de aceptación y negativa familiar a la donación ● aceptación ● negativa

Fuente. INS - Sistema Nacional de Información en Donación y Trasplantes.

Gráfica No. 3 **Donantes Reales (Protocolo De Muerte Encefálica)¹**



Fuente. INS - Sistema Nacional de Información en Donación y Trasplantes.

¹**Donante real de órganos ("actual donors"):** Donante del cual se ha extraído al menos un órgano con fines de trasplante, en contraste con un donante utilizado, que es un donante real del que se ha trasplantado al menos un órgano.

Lista de espera por un órgano 2015-2016

Año 2015 Año 2016

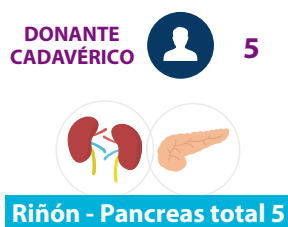
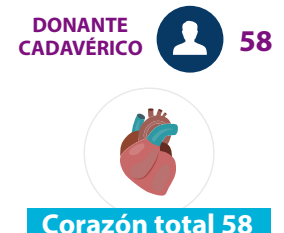
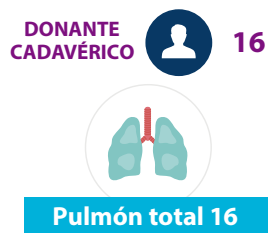
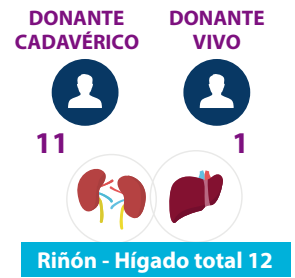
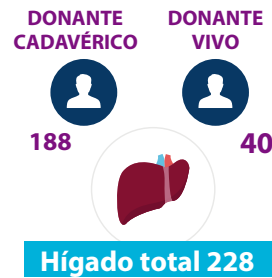
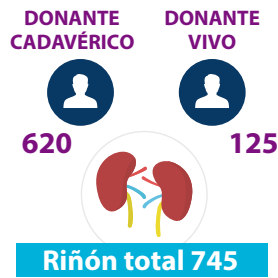


Total 2162

Total 2565

Fuente: Grupo Red de Donación y Trasplantes- INS

Número de trasplantes realizados en Colombia, 2016.



Total 1068

Fuente. INS - Sistema Nacional de Información en Donación y Trasplantes.

Donantes Reales 2016


Total Donantes reales
343
(% cambio con respecto a 2015: - 15%)

Donantes reales por regional

1 115	2 123	3 68
4 16	5 10	6 11

Regionales	Regional 1 Bogotá	Regional 2 Medellín	Regional 3 Cali	Regional 4 Bucaramanga	Regional 5 Barranquilla	Regional 6 Neiva
------------	----------------------	------------------------	--------------------	---------------------------	----------------------------	---------------------

Órganos rescatados de donante cadavérico 2016



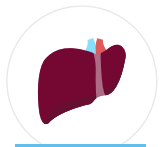
Riñón

668



Corazón

58



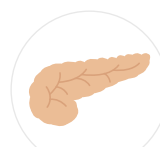
Hígado

207



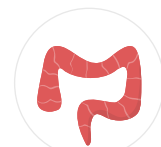
Pulmón

22



Páncreas

8



Intestino

3

Total: 966

Tejidos Obtenidos 2016

Tejidos
Oculares
1882

Osteomuscular
de donante
cadavérico
1175

Osteomuscular
de donante vivo
614

Piel
49

Tejidos
Vasculares
69

Tejidos
Membrana
amniótica
85

Tejidos Distribuidos 2016

Tejidos
Oculares
1914

Osteomuscular
de donante
cadavérico
13.870

Osteomuscular
de donante vivo
225

Piel
683

Tejidos
Vasculares
59

Tejidos
Membrana
amniótica
414

TRASPLANTES DE PROGENITORES HEMATOPOYETICOS POR TIPO 2016

TRASPLANTES AUTOLOGOS		TRASPLANTES ALOGENICOS		TRASPLANTE DE DONANTE HAPLOIDENTICO	TOTAL TRASPLANTES DE PROGENITORES HEMATOPOYETICOS
Células Madre de Medula Ósea	9	Células Madre de Medula Ósea	23	Trasplante con donante familiar HLA Haploidentico 121	741
Células Madre de Sangre Periférica	415	Células Madre de Sangre Periférica	138		
Total Trasplantes Antólogos	424	Células Madre de Cordón Umbilical	35		
		Total Trasplantes Alogénicos	196		