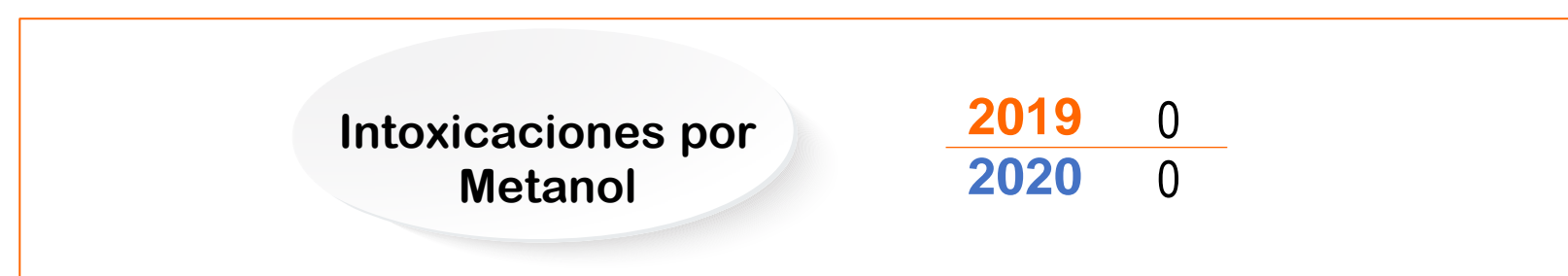
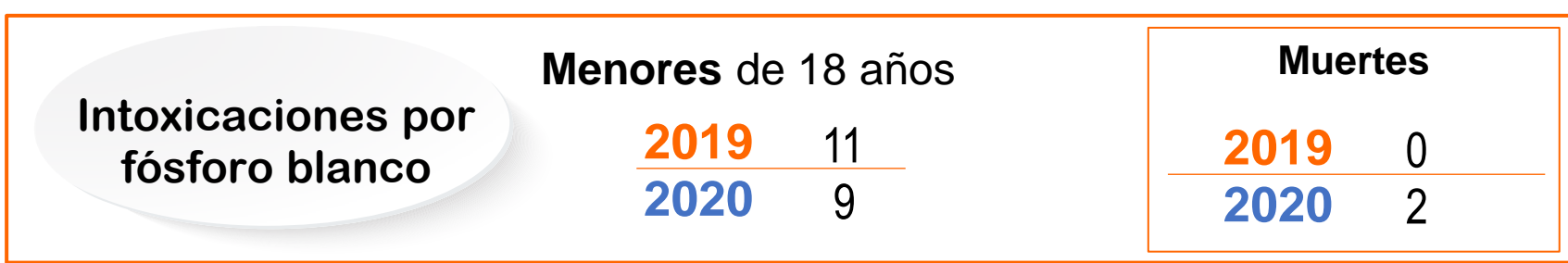
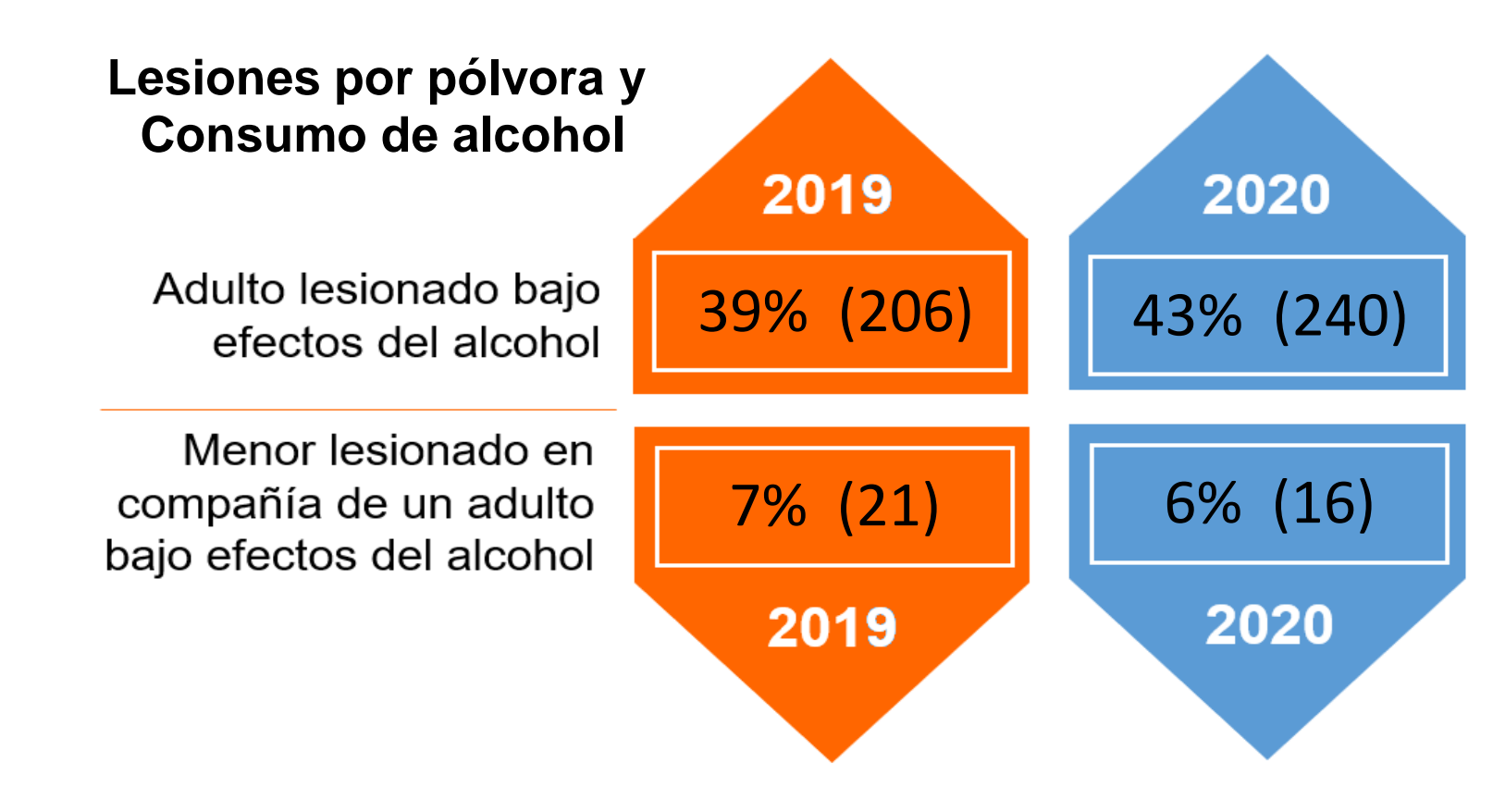
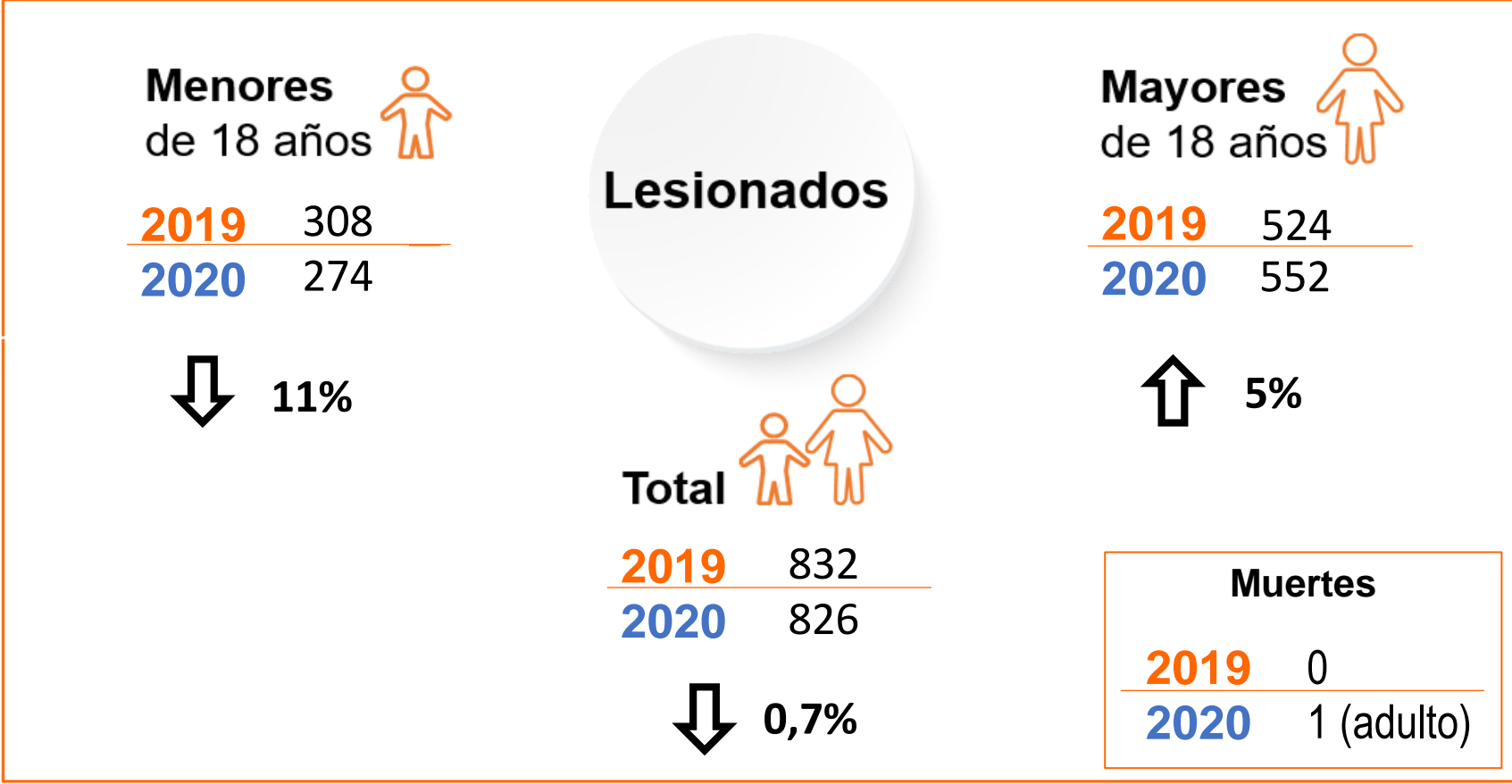


## Vigilancia intensificada de lesiones por pólvora pirotécnica

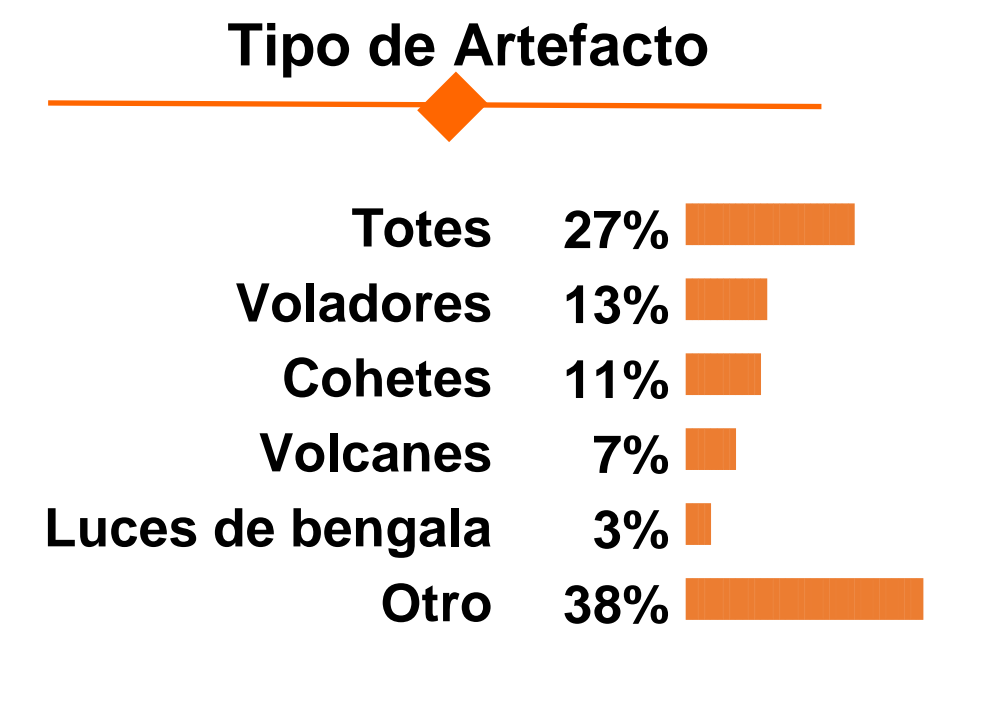
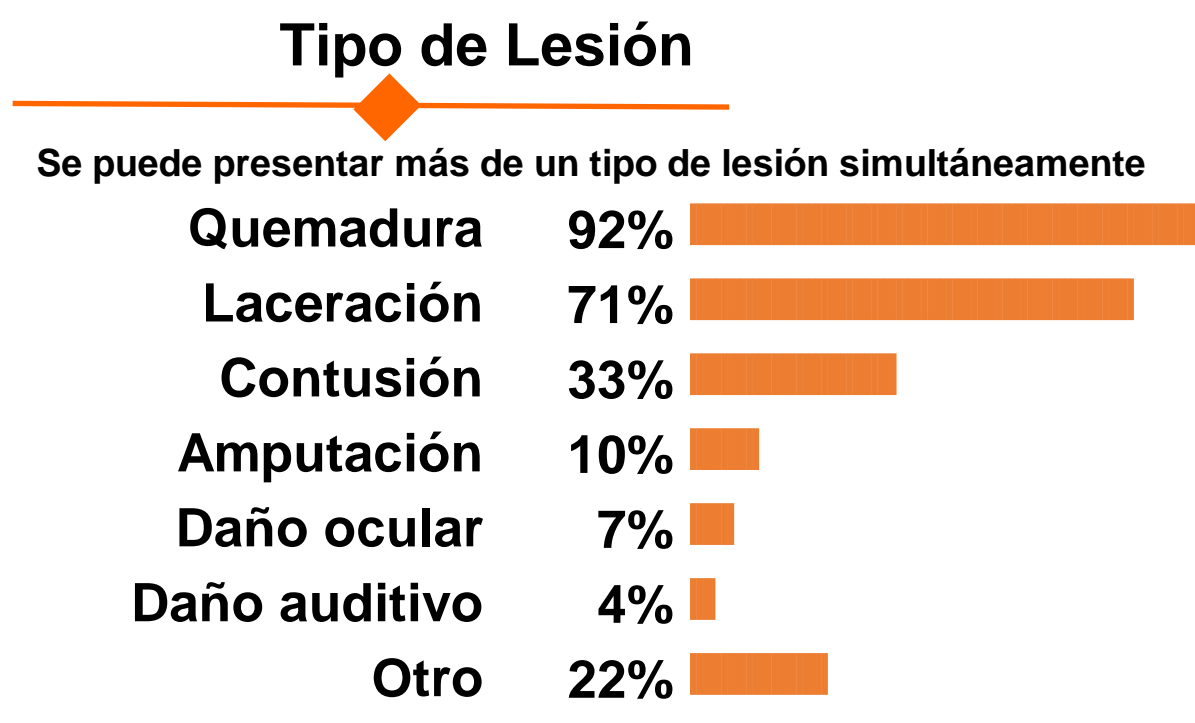
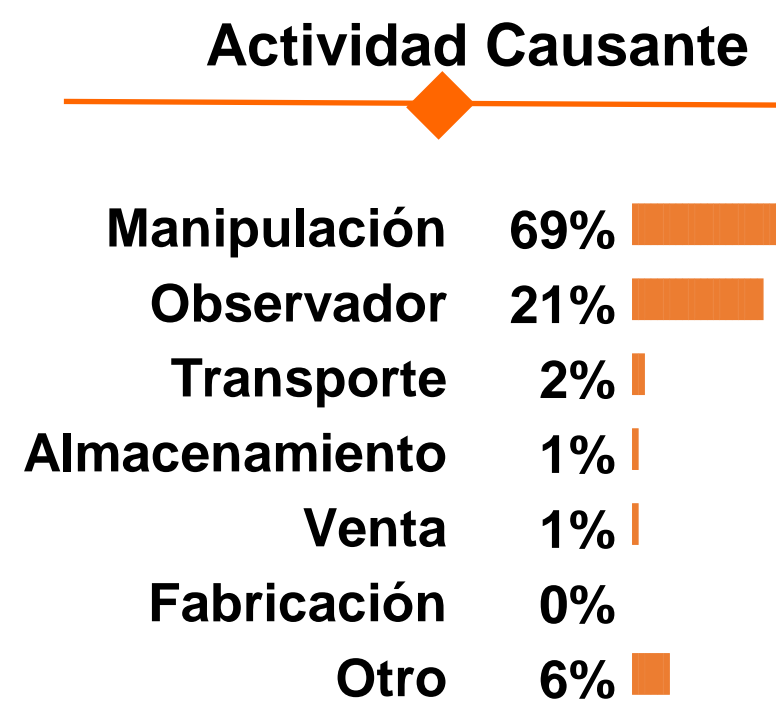
### Boletín N° 48

12 de Enero de 2020 - 6:00 a.m.

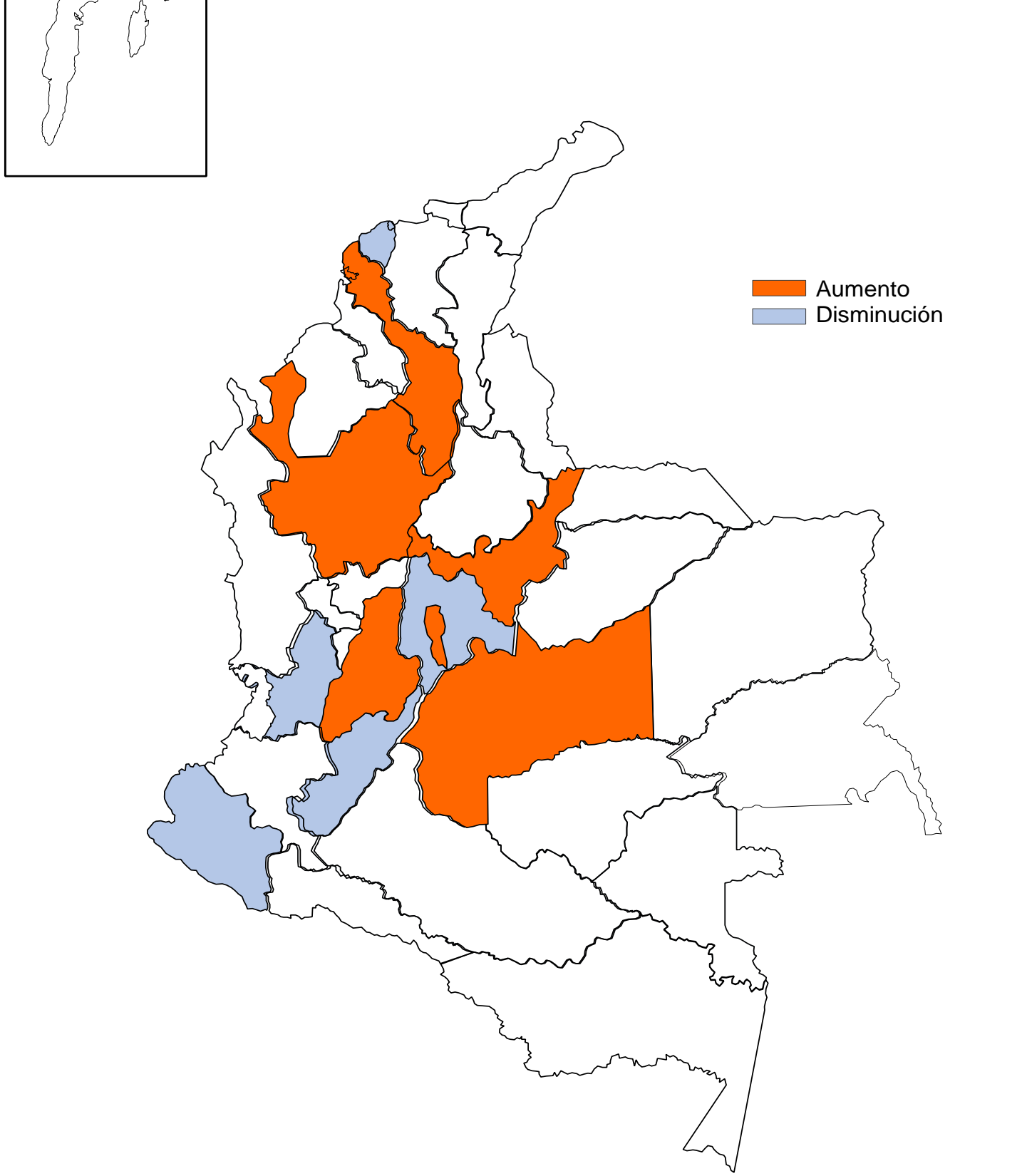
Diciembre		
Día	2018	2019
1	13	21
2	12	5
3	4	6
4	5	3
5	3	1
6	4	6
7	56	84
8	93	72
9	25	19
10	6	11
11	5	4
12	7	6
13	7	3
14	5	9
15	5	9
16	20	4
17	12	3
18	5	3
19	7	3
20	5	2
21	9	12
22	6	13
23	13	7
24	46	43
25	61	62
26	11	10
27	4	3
28	2	7
29	5	9
30	14	7
31	93	104



### LESIONADOS POR PÓLVORA PIROTÉCNICA



Departamentos y Distritos con mayor variabilidad en el número de lesionados



Entidad territorial de ocurrencia	2018-2019	2019-2020	Variabilidad
Amazonas	0	7	↑
Antioquia	68	100	↑
Arauca	2	1	↓
Atlántico	51	10	↓
Barranquilla	20	21	↑
Bogotá	24	50	↑
Bolívar	19	29	↑
Boyacá	15	26	↑
Buenaventura	6	1	↓
Caldas	30	38	↑
Caquetá	10	3	↓
Cartagena	8	14	↑
Casanare	1	0	↓
Cauca	69	62	↓
Cesar	27	24	↓
Chocó	1	0	↓
Córdoba	23	27	↑
Cundinamarca	40	25	↓
Departamento desconocido	5	2	↓
Guainía	0	0	↓
La Guajira	11	6	↓
Guaviare	1	1	↓
Huila	30	19	↓
Magdalena	19	16	↓
Meta	2	12	↑
Nariño	74	64	↓
Norte de Santander	29	37	↑
Putumayo	11	11	↓
Quindío	15	9	↓
Risaralda	22	13	↓
San Andrés	0	0	↓
Santa Marta	2	3	↑
Santander	29	20	↓
Sucre	20	11	↓
Tolima	38	77	↑
Valle del Cauca	109	87	↓
Vaupés	0	0	↓
Vichada	1	0	↓
<b>Total</b>	<b>832</b>	<b>826</b>	<b>↓</b>

Información sujeta a cambios relacionados con el ajuste de casos en las entidades territoriales

Consulte [AQUÍ](#) información detallada por municipio