

Periodo epidemiológico V, Colombia, 2022

12992

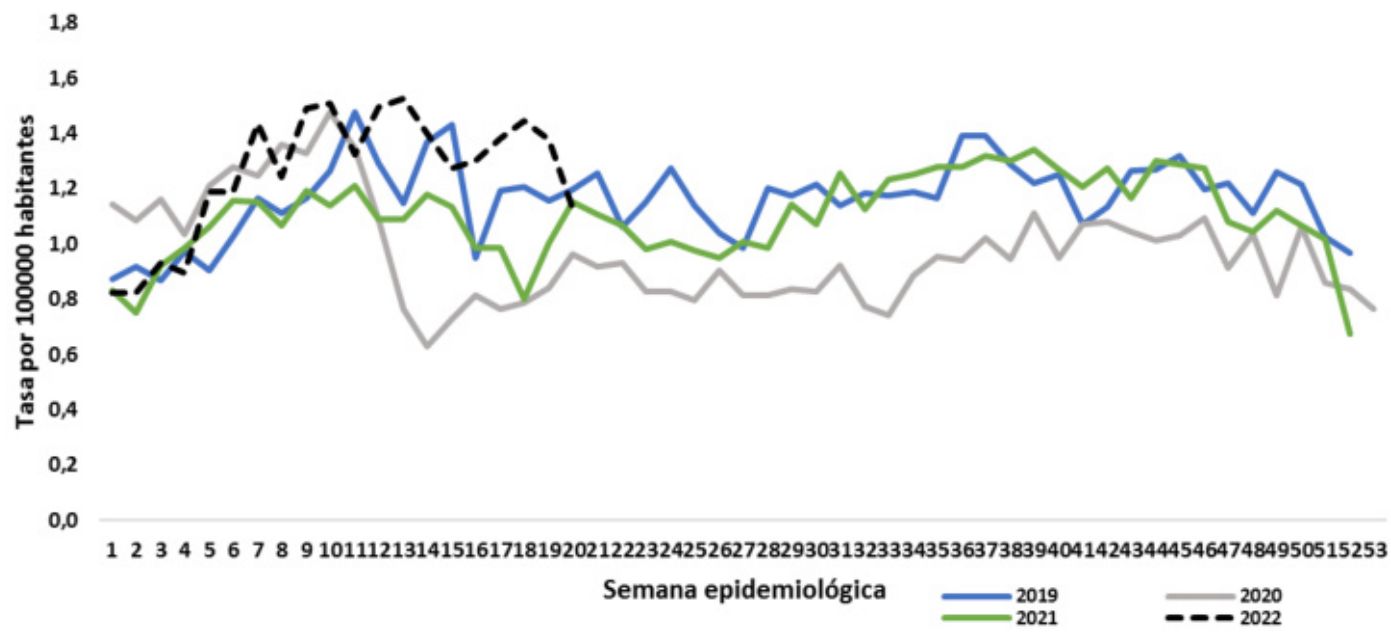
No. de casos

¿Cómo se comporta el evento?

20,9 %
Porcentaje de casos
2021-2022

Tasa de incidencia
25,2

Casos por 100.000 habitantes

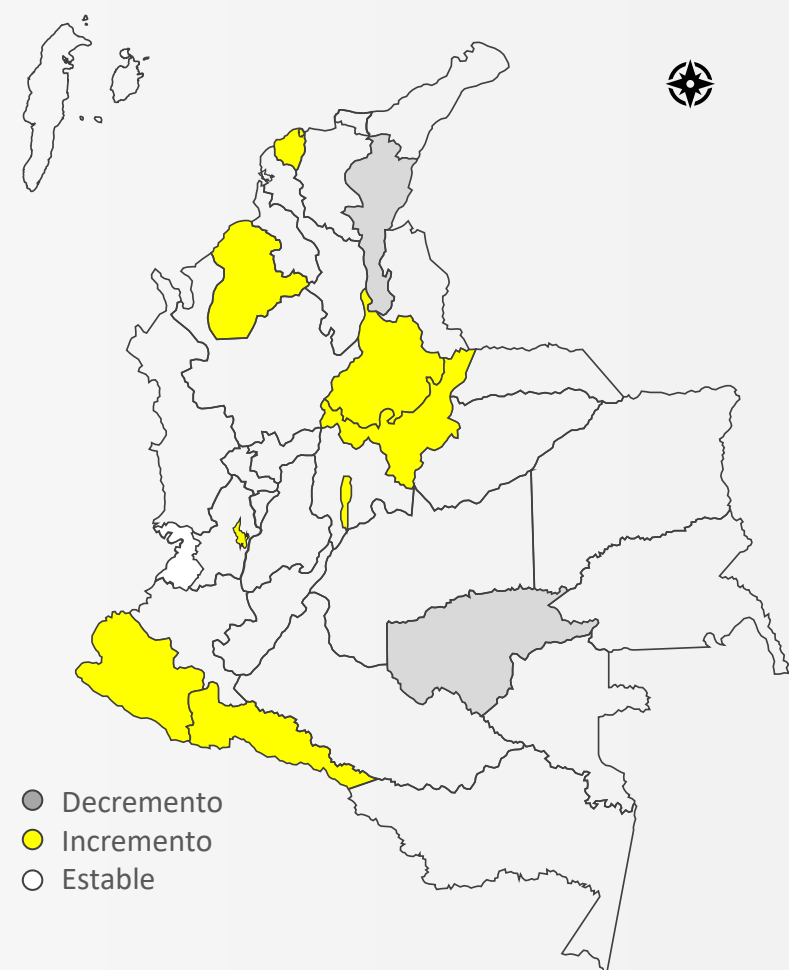
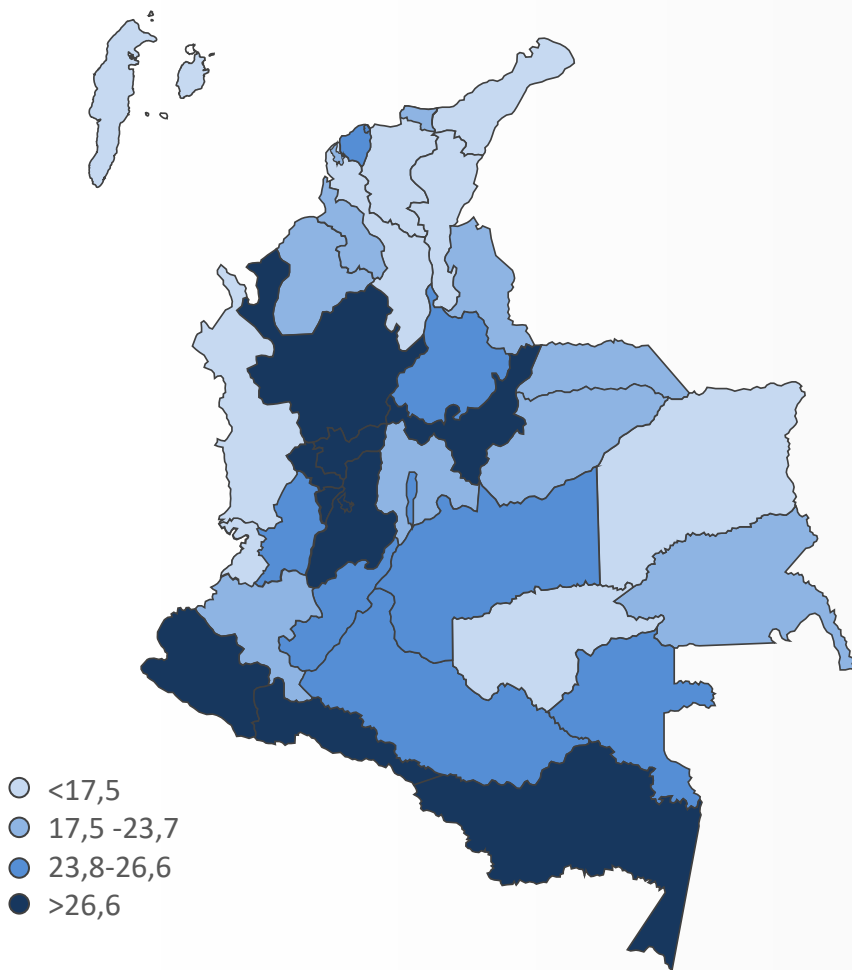


Tasa de incidencia del Intento de suicidio por semana epidemiológica, Periodo Epidemiológico V, Colombia, 2018- 2022

*Nota aclaratoria: Los años 2020 y 2021 fueron años atípicos en la notificación del evento, por que se presentó menor asistencia por parte de los usuarios a los servicios de salud a causa del COVID 19, por ende se captaron menor número de casos.

Tasa de incidencia por entidad territorial de procedencia

Comportamientos inusuales



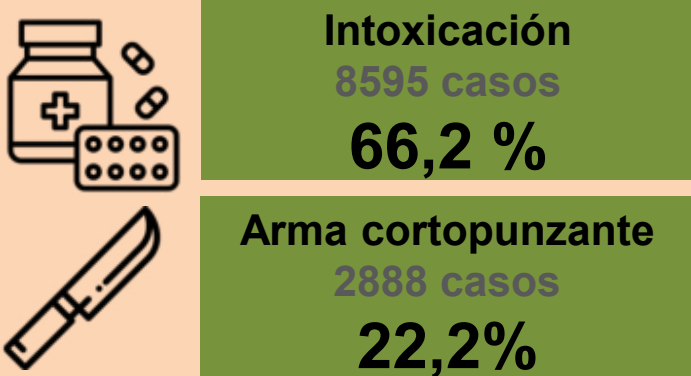
Comportamiento Variables de interés

Principales factores de riesgo

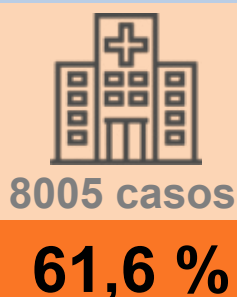


Principales Factores desencadenantes	Casos	Porcentaje
Problemas familiares	4150	31,9
Conflicto con pareja/expareja	3632	28,0
Problemas económicos	1377	10,6

Principales mecanismos del intento



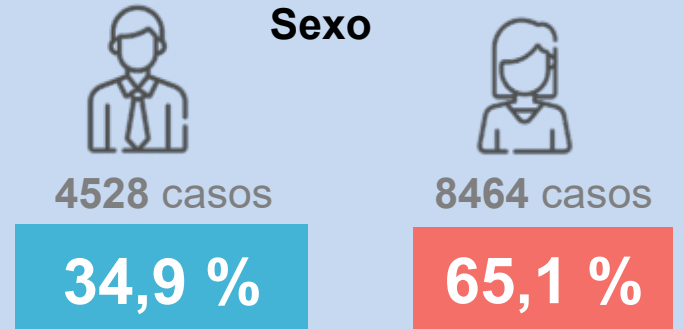
Hospitalizados



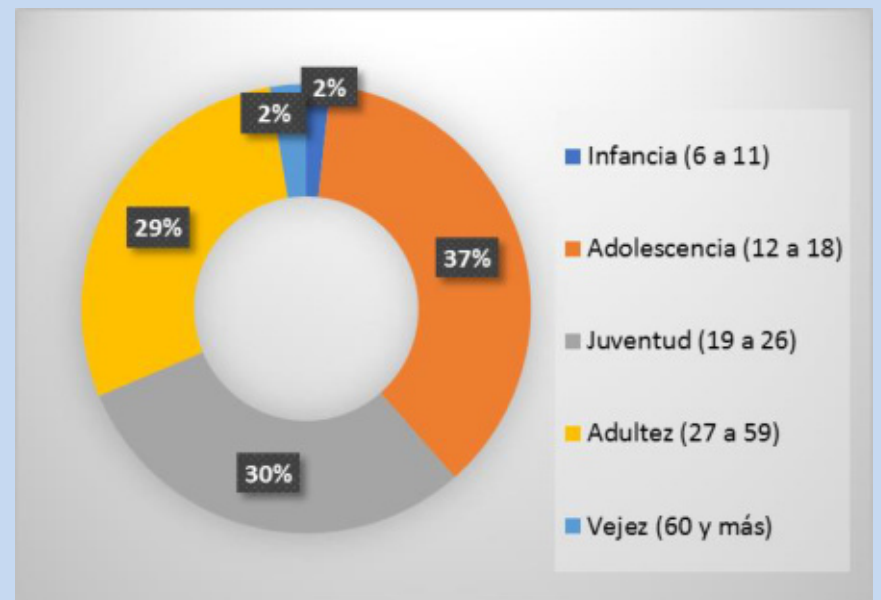
Día de mayor ocurrencia



Sexo



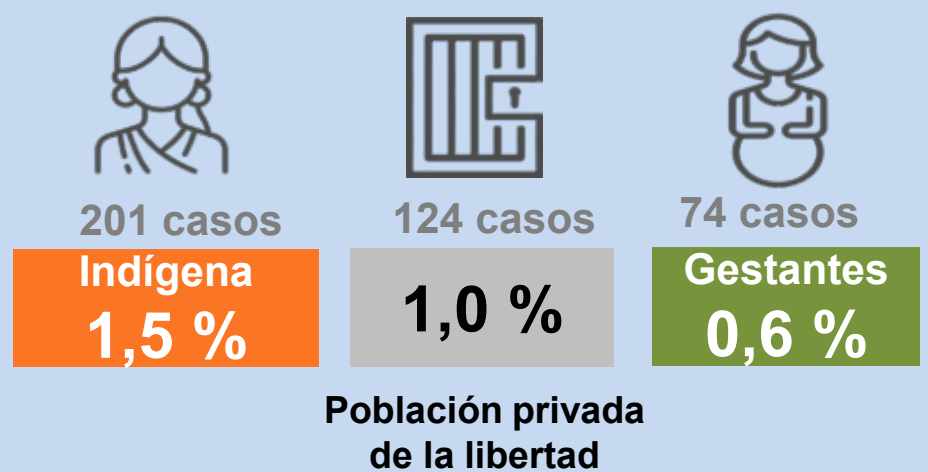
Porcentaje de casos por ciclo vital *



No se presentaron casos en niñ@s de 5 años

* El evento se vigila a partir de los 5 años

Poblaciones especiales





INTENTO DE SUICIDIO

Periodo epidemiológico V Colombia, 2022

Ficha técnica

Este informe corresponde a la información reportada al Sistema de Vigilancia en Salud Pública –SIVIGILA– a periodo V de 2022.

Los datos fueron recolectados por las Unidades Primarias Generadoras de Datos –UPGD– y Unidades Informadoras –UI– de las entidades territoriales departamentales y distritales. La información fue digitada y notificada en el aplicativo Sivigila para su reporte semanal al INS.

El plan de análisis incluyó la descripción de los casos en términos de persona, tiempo y lugar, con el uso de medidas de frecuencia y proporciones. Se realizó análisis diferencial de los casos por sexo, ciclo vital, pertenencia étnica, y poblaciones especiales, y se describió el comportamiento de otras variables de interés para el evento.

Las tasas de incidencia se calcularon con base en el total de casos notificados y las proyecciones de población del DANE para el año respectivo.

Los comportamientos inusuales representan la diferencia entre los casos observados y los esperados; se hallaron con el método MMWR (Morbidity and Mortality Weekly Report) comparando el número de casos notificados con corte al periodo acumulado del año en curso con el promedio de los últimos 4 años con el mismo corte. Se calculan los límites históricos con base en la desviación estándar dividida por la media de los datos históricos y considerando más o menos dos desviaciones estándar para identificar lo que se encuentra por encima, por dentro, y fuera del rango. Se considera comportamiento inusual lo que se encuentre por encima y por debajo del rango.

La información procesada es preliminar, teniendo en cuenta que los casos pueden ser ajustados antes del cierre del año epidemiológico.

Yalena Mosquera
yMosquera@ins.gov.co
Dirección de Vigilancia y
Análisis del Riesgo en
Salud Pública

Instituto Nacional de Salud
Correo electrónico:
contactenos@ins.gov.co
Teléfono: (1) 220 77 00
Bogotá, COLOMBIA
www.ins.gov.co
Línea gratuita nacional:
01 8000 113 400