



INTENTO DE SUICIDIO

Periodo epidemiológico XII. Colombia 2021



27113

No de casos

¿Cómo se comporta el evento?

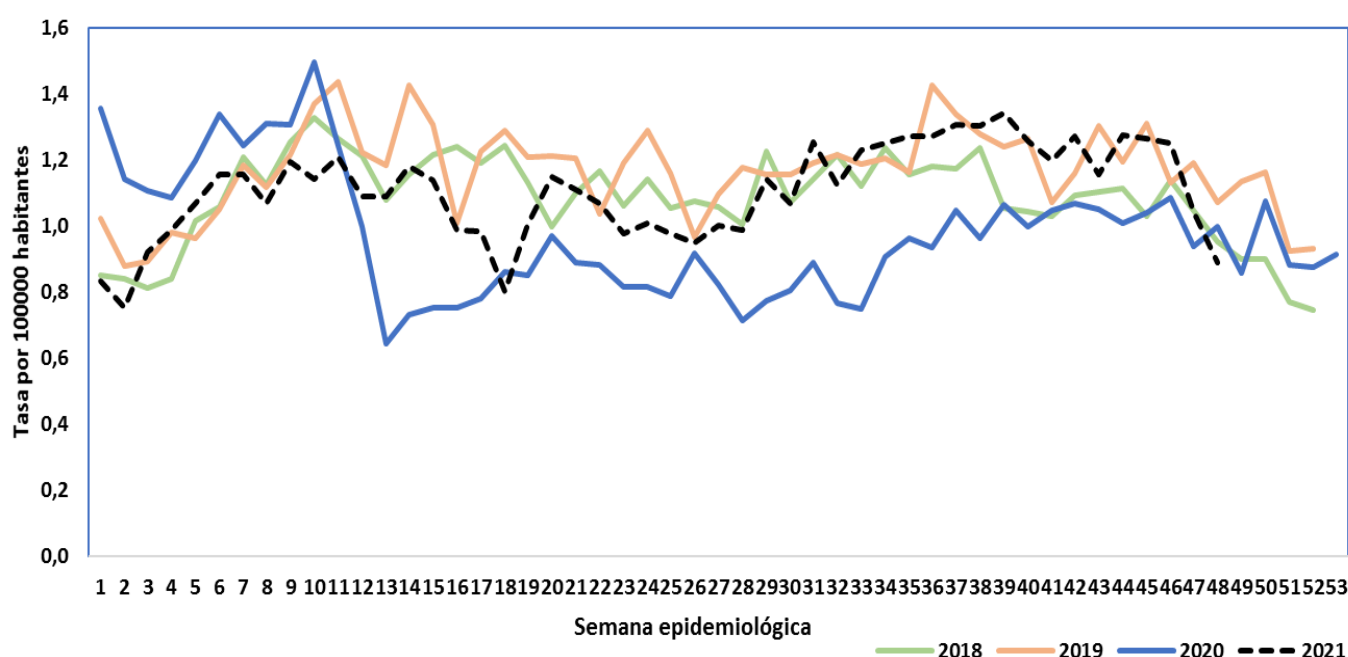
13,8

Porcentaje de casos 2020-2021

Tasa de incidencia

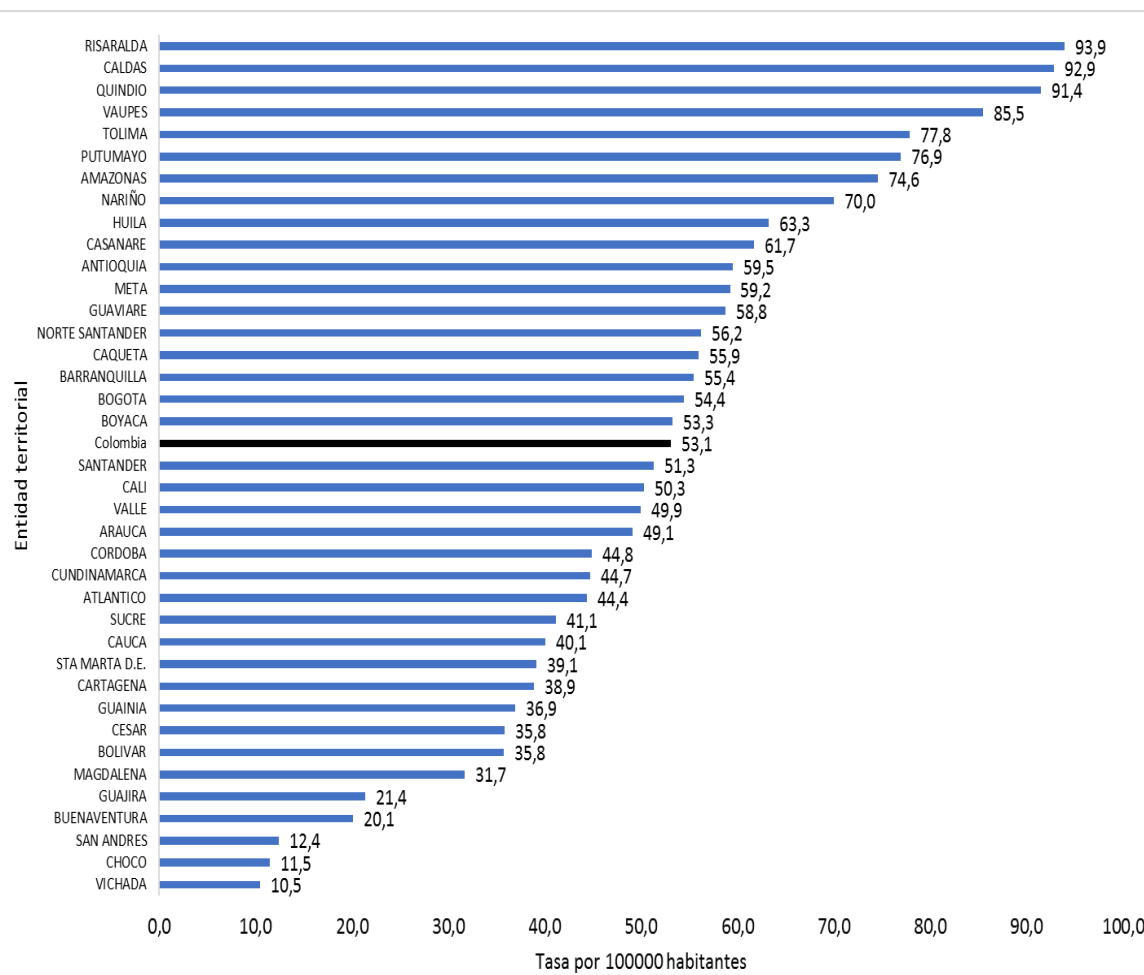
53,1

Casos por 100.000 habitantes

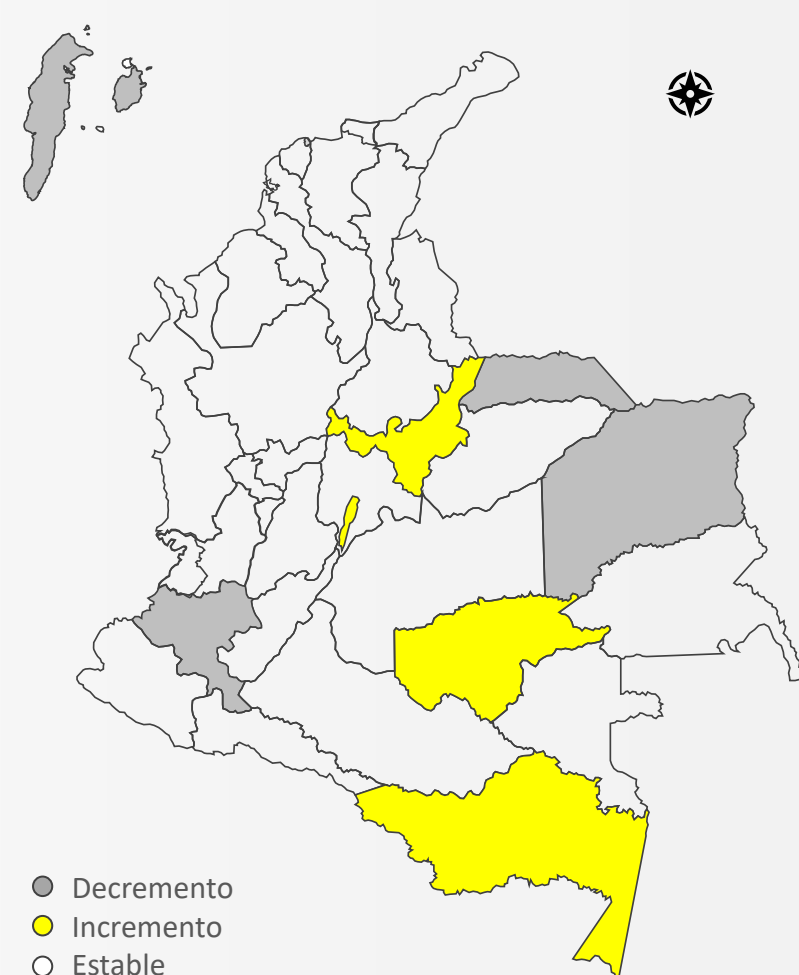


Tasa de incidencia del Intento de suicidio por semana epidemiológica, Periodo Epidemiológico XII, Colombia, 2018- 2021

Tasa de incidencia por entidad territorial de procedencia



Comportamientos inusuales



Comportamiento Variables de interés



Hombres

35,6 %

9663 casos



Mujeres

64,4 %

17450 casos

Ciclo vital	Casos	Porcentaje
Primera Infancia (5 años*)	6	0,02%
Infancia (6 a 11 años)	416	1,6 %
Adolescencia (12 a 18 años)	9125	33,6 %
Juventud (19 a 26 años)	8522	31,5%
Adultez (27 a 59 años)	7788	31,4%
Vejez (60 y más)	776	2,9%

* Edad a partir de la cual se vigila el evento



Pertenencia étnica

Indígena
1,7 %

469 casos



Gestantes

0,7 %

187 casos

Población privada de la libertad



1,1 %

307 casos



Hospitalizados

61,6 %

16696 casos

Principales Factores de riesgo

Principales Factores de riesgo	Casos	Porcentaje
Ideación suicida persistente	9089	33,5%
Antecedentes trastorno psiquiátrico -Trastorno depresivo -Trastorno bipolar -Trastorno personalidad - Esquizofrenia	8164	30,1%
Consumo de SPA	3438	12,7%
Plan organizado de suicidio	3408	12,6%

Principales Factores desencadenantes

Principales Factores desencadenantes	Casos	Porcentaje
Conflicto con pareja/expareja	8163	33,1%
Problemas familiares	8005	32,5%
Problemas económicos	3176	12,9%

Principales Métodos

Principales Métodos	Casos	Porcentaje
Intoxicación	18336	67,6%
Arma cortopunzante	5774	21,3%
Ahorcamiento / Asfixia	2043	7,5%



Repetición del intento de suicidio en el mismo año

495 personas (2,0% de 24225)



INTENTO DE SUICIDIO

Periodo epidemiológico XII. Colombia 2021



27113

No de casos

Ficha técnica

Este informe corresponde a la información reportada al Sistema de Vigilancia en Salud Pública –SIVIGILA- a periodo XII de 2021.

Los datos fueron recolectados por las Unidades Primarias Generadoras de Datos –UPGD- y Unidades Informadoras –UI- de las entidades territoriales departamentales y distritales. La información fue digitada y notificada en el aplicativo Sivigila para su reporte semanal al INS.

El plan de análisis incluyó la descripción de los casos en términos de persona, tiempo y lugar, con el uso de medidas de frecuencia y proporciones. Se realizó análisis diferencial de los casos por sexo, ciclo vital, pertenencia étnica, y poblaciones especiales, y se describió el comportamiento de otras variables de interés para el evento.

Las tasas de incidencia se calcularon con base en el total de casos notificados y las proyecciones de población del DANE para el año respectivo.

Los comportamientos inusuales representan la diferencia entre los casos observados y los esperados; se hallaron con el método MMWR (Morbidity and Mortality Weekly Report) comparando el acumulado del año en curso con el promedio del acumulado de los tres años anteriores, estableciendo 1,96 como límite superior e inferior.

Yalena Mosquera
yMosquera@ins.gov.co
Dirección de Vigilancia y Análisis
del Riesgo en Salud Pública

Instituto Nacional de Salud
Correo electrónico:
contactenos@ins.gov.co
Teléfono: (1) 220 77 00
Bogotá, COLOMBIA
www.ins.gov.co
Línea gratuita nacional:
01 8000 113 400